

Załącznik nr 1 do Uchwały Zarządu

Stowarzyszenia Lokalna Grupa Działania „Dorzecze Bobrzy” z dnia 10.07.2012r

w sprawie przyjęcia Procedury oceny zgodności operacji z LSR i oceny operacji wg lokalnych kryteriów wyboru oraz ogłoszenia jej tekstu jednolitego

Procedury oceny zgodności operacji z LSR i oceny operacji wg lokalnych kryteriów wyboru

(tekst jednolity)

Zgodnie z § 17 ust. 2 pkt. 7,9,11, 15 Statutu Stowarzyszenia Lokalna Grupa Działania „Dorzecze Bobrzy” ustala się co następuje:

§ 1

Użyte sformułowania i skróty w niniejszej uchwale oznaczają:

Stowarzyszenie – Stowarzyszenie Lokalna Grupa Działania „Dorzecze Bobrzy”

Rada – Rada Stowarzyszenia,

Regulamin – Regulamin Rady,

Prezes Zarządu – Prezes Zarządu Stowarzyszenia,

Zarząd – Zarząd Stowarzyszenia,

Przewodniczący – Przewodniczący Rady,

Posiedzenie – Posiedzenie Rady,

Statut – Statut Stowarzyszenia,

Dyrektor Biura – Dyrektor Biura Stowarzyszenia,

Procedura – Procedura wyboru operacji przez LGD przyjęta Uchwałą Zarządu z dnia 12 stycznia 2009r. w sprawie przyjęcia procedury wyboru operacji,

Ustawa – Ustawa z dnia 7 marca 2007 r. o wspieraniu rozwoju obszarów wiejskich z udziałem środków Europejskiego Funduszu Rolnego na rzecz Rozwoju Obszarów Wiejskich

Instytucja wdrażająca – Instytucje wymienione w art. 6 ust. 1 pkt. 2 i 3 Ustawy.

§ 1

Rada dokonuje oceny zgodności operacji z Lokalną Strategią Rozwoju i oceny operacji wg lokalnych kryteriów wyboru zgodnie z zasadami określonymi w niniejszej uchwale i obowiązujących przepisach prawa, w terminie 14 dni od dnia, w którym upłynął terminu do składania wniosków o przyznanie pomocy.

§ 2

1. Członkowie Rady przystępujący do procedury zobowiązani są złożyć na ręce Przewodniczącego lub za pośrednictwem elektronicznego – informatycznego systemu oświadczenie o bezstronności w podejmowaniu decyzji.
2. Oświadczenie, o którym mowa powyżej zawiera w szczególności informację o:
 - a) składaniu oświadczenia będąc świadomym odpowiedzialności karnej za złożenie fałszywych zeznań,
 - b) znajomości zasad bezstronności w ocenie operacji określonych w Regulaminie Pracy Rady,
 - c) listę wszystkich wniosków przeznaczonych do rozpatrzenia w ramach konkursu zawierającą: numer wniosku, pełną nazwę wnioskodawcy.
3. Na podstawie złożonych oświadczeń przygotowywana jest lista biorących udział w głosowaniu przy podejmowaniu decyzji o dofinansowaniu poszczególnych operacji.
4. Przy nazwisku członka Rady, który nie pozostaje bezstronny w podjęciu decyzji, na liście, o której jest mowa w ust. 3, wpisuje się wykluczony z głosowania.
 - a) Wykluczony z głosowania członek Rady potwierdza ten fakt na liście, o której jest mowa w ust.3 własnoręcznym podpisem.
5. Członkowie Rady, którzy pozostają bezstronni, podpisują się na liście, o której jest mowa w ust. 3.
6. Lista biorących udział w głosowaniu, przygotowana w sposób określony w ust. 4 i 5, stanowi załącznik do uchwały o wykluczeniu z głosowania.

§ 3

1. Przed przystąpieniem do oceny Dyrektor Biura przygotowuje streszczenie operacji – karty operacji dla każdego z rozpatrywanych wniosków.

2. Karty, o których jest mowa w ust. 1, przekazywane są Radzie na pierwszym spotkaniu prowadzonym w ramach prowadzonej procedury lub za pośrednictwem elektronicznego – informatycznego systemu.
3. Członkowie Rady mają prawo do wglądu w biurze Stowarzyszenia do każdego złożonego wniosku.

§ 4

1. Poszczególne wnioski rozpatrywane są w oddzielnych dyskusjach.
2. Dyskusje, o których mowa w ust. 1 moderowane są przez Przewodniczącego.
3. W przypadku nieobecności lub braku bezstronności Przewodniczącego dyskusją, o której mowa w ust. 1 moderuje Wiceprzewodniczący lub inny Członek Rady wybrany przez Radę.
4. Moderatorem dyskusji może być osoba będąca bezstronna wobec rozpatrywanego wniosku.
5. Dyskusje, o których mowa w ust. 1, rozpoczynają się od zreferowania wniosku przez Członka Rady, o którym mowa w § 4.
6. Prowadzący dyskusję udziela głosu zgodnie z kolejnością zgłaszania się zainteresowanych.
7. Osoba biorąca udział w dyskusji na swoją pierwszą wypowiedź ma nie więcej niż 5 min.
8. W przypadku zabierania głosu po raz kolejny, każda z osób biorących udział w dyskusji, ma na swoją wypowiedź nie więcej niż 3 min.
9. Czasu wypowiedzi poszczególnych osób pilnuje moderujący dyskusją, który ma prawo odebrania głosu w przypadku rażącego przekroczenia dopuszczalnego czasu.
10. Dyskusję zamyka moderujący w momencie, gdy nikt z biorących w niej udział nie wniesie nowych znaczących faktów.

§ 4a

W przypadku odbywania posiedzenia za pośrednictwem elektronicznego – internetowego systemu dyskusje prowadzone są za pośrednictwem forum dyskusyjnego, które ulegają zamknięciu z momentem zakończenia przez Przewodniczącego prowadzonej oceny.

§ 5

1. Po zamknięciu dyskusji Rada przechodzi do głosowania nad zgodnością operacji z LSR. Operacjom uznanym za zgodne z LSR jednocześnie przydzielane są punkty stanowiące średnią sumy punktów przyznanych przez każdego członka Rady

oddzielnie zgodnie z kryteriami oceny określonymi dla danej kategorii operacji przez każdego członka Rady oddzielnie.

2. Na podstawie wyników oceny, o której mowa w ust. 1, tworzona jest lista operacji ocenionych, ustalając ich kolejność według:
 - a) liczby uzyskanych punktów,
 - b) a w przypadku operacji, którym przyznano tą samą liczbę punktów, o kolejności na liście operacji ocenionych decyduje kolejność wpłynięcia wniosku o udzielenie pomocy.
3. Ocena zgodności operacji z LSR oraz ocena wniosku według lokalnych kryteriów wyboru operacji dokonywana jest na podstawie kart ocen oraz zgodnie z przyjętymi kryteriami, których wzory stanowią załączniki *nr 1 i 2* do niniejszej uchwały.
4. Za ocenę według kryteriów wyboru operacji przyjmuje się średnią liczbę punktów otrzymanych z oceny przeprowadzonej przez członków Rady biorących udział w głosowaniu.
5. W terminie nie dłuższym niż 21 dni od dnia, w którym upłynął termin do składania wniosków, LGD przekazuje wnioskodawcom listę operacji ocenionych, o której mowa w ust. 2 informując jednocześnie na piśmie o:
 - zgodności operacji z LSR, albo jej niezgodności z LSR – wskazując przyczyny niezgodności
 - liczbie uzyskanych punktów w ramach tej oceny lub miejscu na liście ocenionych operacji,
 - możliwości złożenia odwołania od wyniku oceny zgodnie z obowiązującą procedurą.

§ 6

1. Po rozpatrzeniu odwołań sporządzana jest ostateczna lista operacji ocenionych.
2. Spośród operacji ocenionych LGD w terminie 45 dni od dnia, w którym upłynął termin składania wniosków o przyznanie pomocy:
 - a. Wybiera do realizacji operacje, które: są zgodne z LSR, zostały złożone w miejscu i terminie wskazanym w Informacji o naborze, uzyskały minimalną liczbę punktów w ramach oceny spełnienia kryteriów wyboru oraz które mieszczą się w ramach limitu dostępnych środków wskazanego w informacji o naborze. W przypadku, gdy informacja o możliwości składania wniosków o przyznanie pomocy jest podawana do publicznej wiadomości po raz ostatni (według *Harmonogramu przewidywanych terminów podawania do publicznej wiadomości informacji o możliwości składania wniosków o przyznanie pomocy w ramach działania 4.1/413 Wdrażanie lokalnych strategii rozwoju*), Rada wybiera operacje do wysokości 120 % limitu dostępnych środków wskazanego w informacji.
 - b. Nie wybiera do realizacji operacji, które: które nie podlegały ocenie, niezgodnych z LSR, operacji zgodnych z LSR, lecz nie spełniających minimalnych wymagań, operacji nie złożonych w miejscu i terminie, o którym mowa w podawanej do publicznej wiadomości informacji o możliwości składania wniosków, operacji zgodnych z LSR i spełniających minimalne wymagania, lecz nie mieszczących się w ramach limitu dostępnych środków wskazanych w informacji o naborze lub nie mieszczących się w kwocie stanowiącej 120% kwoty limitu wskazanego w ogłoszeniu o naborze, w

przypadku gdy informacja o możliwości składania wniosków w ramach danego działania podawana była po raz ostatni.

3. Operacje, o których mowa u ust. 2 pkt a) wpisywane są na listę operacji wybranych.
4. Operacje, o których mowa w ust. 2 pkt b) wpisywane są na listę operacji niewybranych.
5. Listy, o których mowa w ust. 3 i 4 wraz z Protokołem z Posiedzenia publikowane są na stronie internetowej LGD nie później niż w dniu jej przekazania do właściwego organu samorządu województwa.

§ 7

1. Kryteria wyboru operacji, o których mowa w § 5 ust. 3 mogą zostać zmienione uchwałą Zarządu na pisemny wniosek Dyrektora Biura.
2. Wniosek, o którym mowa w ust. 1 winien zawierać propozycję zmian wraz z pisemnym uzasadnieniem

§ 8

Na potrzeby Procedury wprowadza się wzory formularzy i pism stanowiące załączniki do niniejszej uchwały:

- a) Załącznik 1 – Karta oceny zgodności z LSR.
- b) Załącznik 2 – Karty oceny operacji według lokalnych kryteriów.
- c) Załącznik nr 3 – Schemat graficzny procedury oceny zgodności operacji z LSR i oceny operacji wg lokalnych kryteriów wyboru.
- d) Załącznik nr 4 – Tabelaryczne przedstawienie procedury oceny zgodności operacji z LSR i oceny operacji wg lokalnych kryteriów wyboru

*Załącznik nr 1 do Procedury oceny zgodności operacji z LSR i
oceny operacji wg lokalnych kryteriów wyboru*

Karta oceny zgodności operacji z LSR

	KARTA OCENY	KO nr 1
--	--------------------	---------

<p>Przedsięwzięcie 2:</p> <p>Rozbudowa, modernizacja i budowa nowej infrastruktury dla turystyki zimowej (wyciągi narciarskie, trasy biegowe, skocznie, tory saneczkowe) – Produkt Turystyczny „Zimowa Turystyka Aktywna”</p> <p>Uzasadnienie.....</p>	<input type="checkbox"/>
<p>Przedsięwzięcie 3:</p> <p>Renowacja, adaptacja i udostępnienie rezerwatów i zabytków techniki, kultury, przyrody i ich otoczenia dla turystów – Produkt Turystyczny „Turystyka Kulturowa”</p> <p>Uzasadnienie..... ...</p>	<input type="checkbox"/>
<p>Przedsięwzięcie 4:</p> <p>Rozwój bazy dla uprawiania sportów wodnych (zagospodarowanie istniejących i budowa nowych zbiorników wodnych) i innych form turystyki aktywnej – Produkt Turystyczny „Letnia Turystyka Wypoczynkowa”</p> <p>Uzasadnienie.....</p>	<input type="checkbox"/>
<p>Przedsięwzięcie 5:</p> <p>Rozwój bazy dla uprawiania różnych form turystyki ekstremalnej – Produkt Turystyczny „Turystyka Ekstremalna”</p> <p>Uzasadnienie.....</p>	<input type="checkbox"/>
<p>Przedsięwzięcie 6:</p> <p>Jednolity system wizualizacji atrakcji turystycznych, miejsc zakwaterowania i gastronomii oraz organizacja imprez promocyjnych</p> <p>Uzasadnienie.....</p>	<input type="checkbox"/>
<p>Przedsięwzięcie 7:</p>	<input type="checkbox"/>

<p>Promocja zewnętrzna atrakcji turystycznych</p> <p>Uzasadnienie.....</p>	<input type="checkbox"/>
<p>Przedsięwzięcie 8:</p> <p>Wsparcie „samoorganizacji” branży turystycznej poprzez doradztwo i pomoc dla rozwoju bazy turystycznej i kulturalnej</p> <p>Uzasadnienie.....</p>	<input type="checkbox"/>
<p>Przedsięwzięcie 9:</p> <p>Wsparcie lokalnych inicjatyw obywatelskich</p> <p>Uzasadnienie.....</p>	<input type="checkbox"/>
<p>Przedsięwzięcie 10:</p> <p>Działania mieszkańców na rzecz działalności społecznej, kulturalnej i sportowej</p> <p>Uzasadnienie.....</p>	<input type="checkbox"/>
<p>Przedsięwzięcie 11:</p> <p>Wsparcie rozwoju gospodarczego i powstawania nowych miejsc pracy</p> <p>Uzasadnienie.....</p>	<input type="checkbox"/>
<p>Przedsięwzięcie 12:</p> <p>Działania na rzecz ekorozwoju</p> <p>Uzasadnienie.....</p>	<input type="checkbox"/>
<p>Przedsięwzięcie 13:</p> <p>Działania na rzecz wprowadzania nowych technologii</p> <p>Uzasadnienie.....</p>	<input type="checkbox"/>
<p>UZASADNIENIE NIEZGODNOŚCI PROJEKTU/OPERACJI Z ZAZNACZONYMI PRZEDSIĘWZIĘCIAMI W LSR:</p>	

IMIE i NAZWISKO CZŁONKA RADY :					
Głosuję za uznaniem/nie uznaniem* operacji za zgodną z LSR (niepotrzebne skreślić)					
MIEJSCE:		DATA :		CZYTEL NY PODPIS:	

INSTRUKCJA WYPEŁNIANIA KARTY:

Pola zaciemnione wypełnia Biuro LGD przed rozpoczęciem procesu oceny

Pola białe wypełnia Członek Rady LGD biorący udział w ocenie zgodności

- a. Kartę należy wypełnić piórem lub długopisem
- b. Ocena zgodności polega na wpisaniu znaku „x” w kratce po prawej stronie przy każdym celu / przedsięwzięciu, z którym dana operacja jest zgodna. Zgodność operacji z LSR może występować w więcej niż jednym punkcie (można zaznaczyć więcej kwadracików) Operacja zostanie uznana za zgodną z LSR jeżeli będzie zgodna z: co najmniej jednym celem ogólnym i co najmniej jednym celem szczegółowym i co najmniej jednym przedsięwzięciem zapisanym w LSR.
- c. W przypadku uznania operacji za niezgodną z LSR, Członek Rady wypełniający zobowiązany jest napisać uzasadnienie.
- d. Nie wpisanie imienia, nazwiska, miejsca, daty i czytelnego podpisu skutkuje nieważnością karty

Załącznik nr 2.2 Lokalnej Strategii Rozwoju LGD „Dorzecze Bobrzy”

*Załącznik nr 2 do Procedury oceny zgodności operacji z LSR i
oceny operacji wg lokalnych kryteriów wyboru (tekst jednolity)*

Karty oceny operacji według lokalnych kryteriów

WZÓR

Miejsce na pieczęć	KARTA OCENY operacji według lokalnych kryteriów dla Działania: Różnicowanie w kierunku działalności nie rolniczej		KO nr 2.1
			Wersja: 1.1
			Strona 1 z 1
Nr konkursu			
Termin rozpatrywania wniosku			
Imię i nazwisko oceniającego			
Nr wniosku			
Wnioskodawca			
Nazwa operacji			
	Kryterium oceny operacji	Przyznana ocena	Uzasadnienie/Uwagi¹
	1. Wnioskowana kwota wynosi : <ul style="list-style-type: none"> • do 30 tys. zł – 10 pkt., • od 30 tys. zł – 50 tys. zł. – 7 pkt., • powyżej 50 tys. – 4 pkt. 		

Załącznik nr 2.2 Lokalnej Strategii Rozwoju LGD „Dorzecze Bobrzy”

2. Powierzchnia gospodarstwa, które posiada lub w którym pracuje wnioskodawca: <ul style="list-style-type: none"> ● do 2 ha – 10 pkt., ● 2 ha – 5 ha – 5 pkt., ● Powyżej 5 ha – 0 pkt. 		
3. Operacja ma innowacyjny charakter – Tak – 4 pkt. Nie – 0 pkt.		
4. Operacja jest komplementarna (uzupełniająca) w stosunku do innych operacji/projektów realizowanych na obszarze wdrażania LSR: <ul style="list-style-type: none"> ● Tak – 3 pkt. ● Nie – 0 pkt. 		
5. Działalność której dotyczy operacja, jest oparta o wykorzystanie lokalnych zasobów albo lokalnego dziedzictwa kulturowego, historycznego lub przyrodniczego: <ul style="list-style-type: none"> ● Tak – 4 pkt. ● Nie – 0 pkt. 		
6. Operacja dotyczy lub ma wpływ na rozwój turystyki: <ul style="list-style-type: none"> ● Tak – 5 pkt. ● Nie – 0 pkt. 		
7. Siedziba/adres zamieszkania Wnioskodawcy znajduje się na terenie LGD <ul style="list-style-type: none"> ● Tak – 10 pkt. ● Nie – 0 pkt. 		
Suma przyznanych punktów		

.....
data

.....
czytelny podpis oceniającego

Załącznik nr 2.2 Lokalnej Strategii Rozwoju LGD „Dorzecze Bobrzy”

1 – Uzasadnienie, uwagi są obowiązkowe w przypadku przyznania minimalnej liczby punktów.

Miejsce na pieczęć	KARTA OCENY operacji według lokalnych kryteriów dla Działania: Tworzenie i rozwój mikroprzedsiębiorstw		KO nr 2.2
			Wersja: 1.1
			Strona 1 z 1
Nr konkursu			
Termin rozpatrywania wniosku			
Imię i nazwisko oceniającego			
Nr wniosku			
Wnioskodawca			
Nazwa operacji			
Kryterium oceny operacji	Przyznana ocena	Uzasadnienie/Uwagi¹	
1. Wnioskodawca ma udokumentowane doświadczenie w realizacji projektów: <ul style="list-style-type: none"> Projekty pomocowe dla przedsiębiorców – Nie – 0 lub Tak – 2 pkt. 			
2. Operacja dotyczy: <ul style="list-style-type: none"> Nowoutworzonego przedsiębiorstwa – 8 pkt. Działającego przedsiębiorcy do 2 lat – 4 pkt. Działającego przedsiębiorcy powyżej 2 lat – 0 pkt. 			
3. W ostatnim roku obrotowym wnioskodawca zatrudniał średniorocznie: <ul style="list-style-type: none"> 0-2 pracowników – 5 pkt., Powyżej 2 do 5 pracowników – 3 pkt. 			

Załącznik nr 2.2 Lokalnej Strategii Rozwoju LGD „Dorzecze Bobrzy”

<ul style="list-style-type: none"> ● Powyżej 5 pracowników – 0 pkt. 		
<p>4. Wnioskowana kwota pomocy wynosi:</p> <ul style="list-style-type: none"> ● Poniżej 50 tys. zł – 10 pkt., ● Od 50 do 100 tys. zł – 7 pkt., ● Od 100 do 150 tys. zł – 4 pkt. ● Powyżej 150 tys. zł. – 0 pkt. 		
<p>5. Realizacja operacji spowoduje utworzenie, w przeliczeniu na pełne etaty średnioroczne:</p> <ul style="list-style-type: none"> ● Powyżej 3 miejsc pracy – 10 pkt. ● 2 miejsca pracy – 7 pkt. ● 1 miejsc pracy – 3 pkt. 		
<p>6. Operacja ma innowacyjny charakter:</p> <ul style="list-style-type: none"> ● Tak – 3 pkt. ● Nie – 0 pkt. 		
<p>7. Operacja jest komplementarna (uzupełniająca) w stosunku do innych operacji/projektów realizowanych na obszarze wdrażania LSR:</p> <ul style="list-style-type: none"> ● Tak – 3 pkt. ● Nie – 0 pkt. 		
<p>8. Działalność której dotyczy operacja, jest oparta o wykorzystanie lokalnych zasobów albo lokalnego dziedzictwa kulturowego, historycznego lub przyrodniczego:</p> <ul style="list-style-type: none"> ● Tak – 3 pkt. ● Nie – 0 pkt. 		
<p>9. Operacja dotyczy lub ma wpływ na rozwój turystyki:</p> <ul style="list-style-type: none"> ● Tak – 5 pkt. ● Nie – 0 pkt. 		

Załącznik nr 2.2 Lokalnej Strategii Rozwoju LGD „Dorzecze Bobrzy”

10. Siedziba/adres zamieszkania Wnioskodawcy znajduje się na terenie LGD • Tak – 10 pkt. • Nie – 0 pkt.		
Suma przyznanych punktów		

.....
data

.....
czytelny podpis oceniającego

1 – Uzasadnienie, uwagi są obowiązkowe w przypadku przyznania minimalnej liczby punktów.

Miejsce na pieczęć	KARTA OCENY operacji według lokalnych kryteriów dla Działania: Odnowa i rozwój wsi		KO nr 2.3
			Wersja: 1.1
			Strona 1 z 1
Nr konkursu			
Termin rozpatrywania wniosku			
Imię i nazwisko oceniającego			
Nr wniosku			
Wnioskodawca			
Nazwa operacji			
Kryterium oceny operacji	Przyznana ocena	Uzasadnienie/Uwagi¹	
1. Wnioskodawca ma doświadczenie w realizacji projektów: <ul style="list-style-type: none"> ● Projekty pomocowe dla mieszkańców – Nie – 0 lub Tak – 5 pkt. 			
2. Wnioskowana kwota pomocy wynosi: <ul style="list-style-type: none"> ● Od 50 – 150 tys. zł – 10 pkt., ● Od 150 do 300 tys. zł – 7 pkt., ● Od 300 do 500 tys. zł – 4 pkt. 			
3 Operacja realizowana jest: <ul style="list-style-type: none"> ● W miejscowości do 1000 mieszkańców – 10 pkt. ● W miejscowości powyżej 1000 mieszkańców – 5 pkt. 			

Załącznik nr 2.2 Lokalnej Strategii Rozwoju LGD „Dorzecze Bobrzy”

4. Operacja jest komplementarna (uzupełniająca) w stosunku do innych operacji/projektów realizowanych na obszarze wdrażania LSR – 0 lub 5 pkt.		
5. Adresatami projektu są ludzie młodzi (pobudzenie aktywności ludzi młodych): <ul style="list-style-type: none"> ● Tak – 5 pkt. ● Nie – 0 pkt.. 		
6. Charakter projektu: <ul style="list-style-type: none"> ● Niedochodowy – 5 pkt., ● Dochodowy – 0 pkt. 		
7. Siedziba/adres zamieszkania Wnioskodawcy znajduje się na terenie LGD <ul style="list-style-type: none"> ● Tak – 10 pkt. ● Nie – 0 pkt. 		
Suma przyznanych punktów		

.....

data

.....

czytelny podpis oceniającego

1 – Uzasadnienie, uwagi są obowiązkowe w przypadku przyznania minimalnej liczby punktów.

Załącznik nr 2.2 Lokalnej Strategii Rozwoju LGD „Dorzecze Bobrzy”

WZÓR

Miejsce na pieczęć	KARTA OCENY operacji według lokalnych kryteriów dla Działania: Wdrażanie Lokalnej Strategii Rozwoju – małe projekty		KO nr 2.4
			Wersja: 1.1
			Strona 1 z 1
Nr konkursu			
Termin rozpatrywania wniosku			
Imię i nazwisko oceniającego			
Nr wniosku			
Wnioskodawca			
Nazwa operacji			
	Kryterium oceny operacji	Przyznana ocena	Uzasadnienie/Uwagi¹
	1. Operacja będzie realizowana: <ul style="list-style-type: none"> ● Z udziałem partnera – 5 pkt. ● Bez udziału partnera – 0 pkt. 		
	2. Wnioskowana kwota pomocy wynosi: <ul style="list-style-type: none"> ● Do 10 tys. zł – 10 pkt., ● Od 10 – 20 tys. zł – 7 pkt., ● Powyżej 20 tys. zł – 4 pkt. 		
	3. Operacja realizowana jest: <ul style="list-style-type: none"> ● W miejscowości do 1000 mieszkańców – 10 pkt. ● W miejscowości powyżej 1000 do 2000 mieszkańców – 8 pkt. ● W miejscowości powyżej 2000 mieszkańców – 5 pkt. 		

Załącznik nr 2.2 Lokalnej Strategii Rozwoju LGD „Dorzecze Bobrzy”

<p>4. Operacja jest komplementarna (uzupełniająca) w stosunku do innych operacji/projektów realizowanych na obszarze wdrażania LSR:</p> <ul style="list-style-type: none"> ● Tak – 5 pkt. ● Nie – 0 pkt. 		
<p>5. Skala oddziaływania operacji będzie obejmowała:</p> <ul style="list-style-type: none"> ● Sołectwo – 5 pkt. ● Gminę – 8 pkt. ● LGD - 10 pkt. 		
<p>6. Adresatami projektu są ludzie młodzi (pobudzenie aktywności ludzi młodych):</p> <ul style="list-style-type: none"> ● Tak – 5 pkt. ● Nie – 0 pkt. 		
<p>7. Charakter projektu:</p> <ul style="list-style-type: none"> ● Niedochodowy – 5 pkt. ● Dochodowy – 0 pkt. 		
<p>8. Działalność której dotyczy operacja, jest oparta o wykorzystanie lokalnych zasobów dziedzictwa kulturowego, historycznego lub przyrodniczego:</p> <ul style="list-style-type: none"> ● Tak – 5 pkt. ● Nie – 0 pkt. 		
<p>9. Operacja spełnia:</p> <ul style="list-style-type: none"> ● Co najmniej 2 cele szczegółowe – 3 pkt. ● Co najmniej 2 cele ogólne – 6 pkt. ● żadne z powyższych – 0 pkt. 		
<p>10. Siedziba/adres zamieszkania Wnioskodawcy znajduje się na terenie LGD</p> <ul style="list-style-type: none"> ● Tak – 10 pkt. ● Nie – 0 pkt. 		
Suma przyznanych punktów		

Załącznik nr 2.2 Lokalnej Strategii Rozwoju LGD „Dorzecze Bobrzy”

.....

data

1 – Uzasadnienie, uwagi są obowiązkowe w przypadku przyznania minimalnej liczby punktów

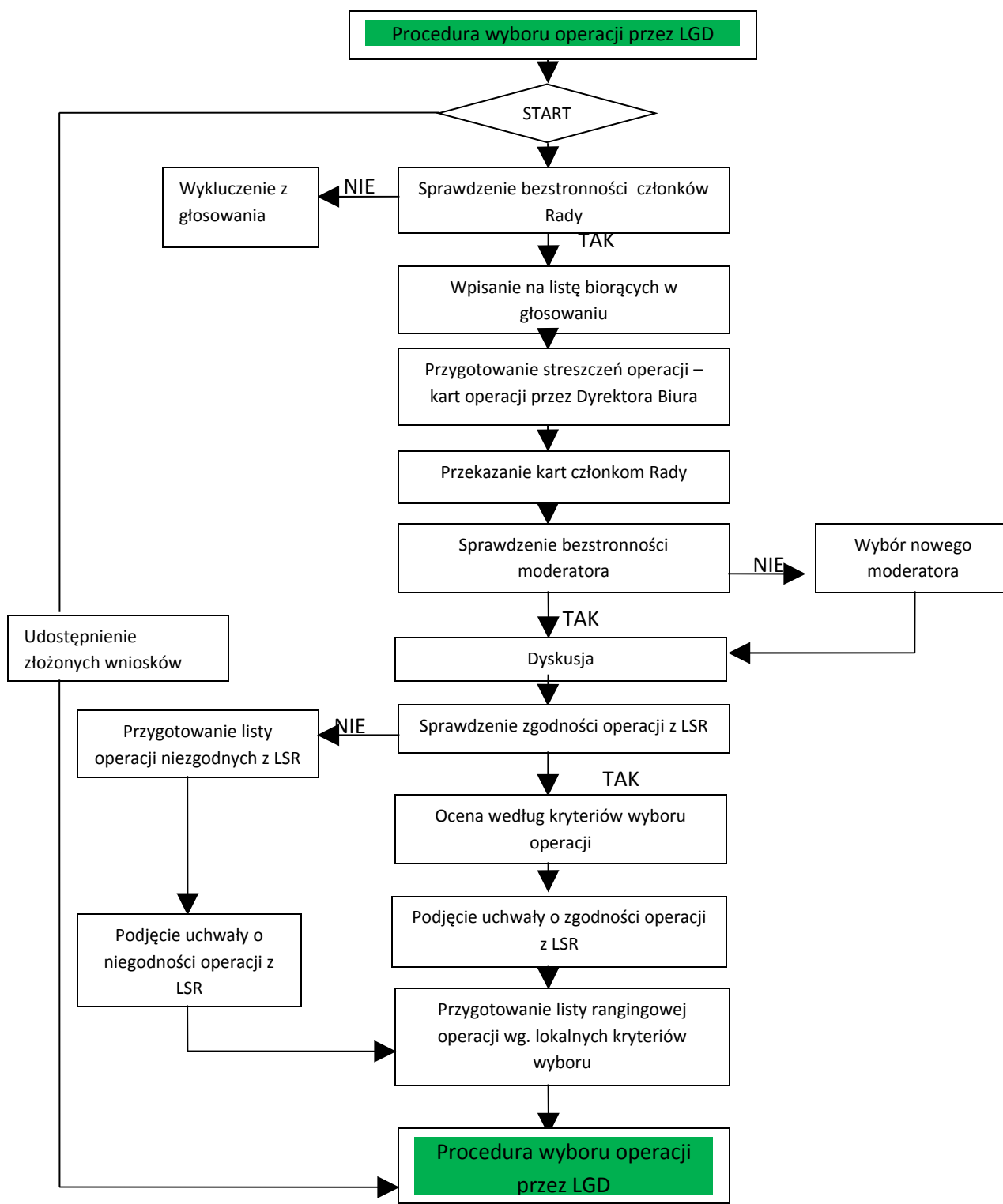
.....

podpis oceniającego

Załącznik nr 2.2 Lokalnej Strategii Rozwoju LGD „Dorzecze Bobrzy”

Załącznik nr 3 do Procedury oceny zgodności operacji z LSR i oceny operacji wg lokalnych kryteriów wyboru (tekst jednolity)

Schemat graficzny procedury oceny zgodności operacji z LSR i oceny operacji wg lokalnych kryteriów wyboru.



Załącznik nr 2.2 Lokalnej Strategii Rozwoju LGD „Dorzecze Bobrzy”

Załącznik nr 4 do Procedury oceny zgodności operacji z LSR i oceny operacji wg lokalnych kryteriów wyboru (tekst jednolity)

Tabelaryczne przedstawienie procedury oceny zgodności operacji z LSR i oceny operacji wg lokalnych kryteriów wyboru.

Czynność	Osoba odpowiedzialna	Używane dokument	Adresat/II strona czynności
Sprawdzenie bezstronności Rady w podejmowaniu decyzji	Przewodniczący Rady/Prezes Zarządu	Oświadczenie o bezstronności	
Wykluczenie z głosowania	Przewodniczący Rady	Uchwała o wykluczeniu z głosowania	
Wpisanie na listę biorących udział w głosowaniu	Przewodniczący Rady	Lista biorących udział w głosowaniu	
Przygotowanie streszczeń operacji – kart operacji przez pracowników Biura	Dyrektor Biura	Karty operacji	Rada
Wybór referujących poszczególne operacje	Przewodniczący Rady	Uchwała Rady	Członkowie Rady
Zreferowanie krótkiego opisu operacji – karty projektu	Członkowie Rady /Pracownicy Biura		Uczestnicy Posiedzenia Rady
Dyskusja	Członkowie Rady /Zarząd/Dyrektor Biura		
Sprawdzenie zgodności operacji z LSR	Członkowie Rady	Karta oceny zgodności operacji z LSR/Uchwała o zgodności operacji z LSR	
Przygotowanie listy operacji niezgodnych z LSR		Lista operacji niezgodnych z LSR	
Podjęcie uchwały o	Przewodniczący	Uchwała o	

Załącznik nr 2.2 Lokalnej Strategii Rozwoju LGD „Dorzecze Bobrzy”

niezgodności operacji z LSR	Rady	niezgodności operacji z LSR	
Ocena wniosków według lokalnych kryteriów według lokalnych kryteriów wyboru operacji	Członkowie Rady	Karta oceny operacji według lokalnych kryteriów/Uchwała o przyznaniu punktów na podstawie oceny wg lokalnych kryteriów wyboru	
Podjęcie uchwały o zgodności operacji z LSR	Przewodniczący Rady	Uchwała o zgodności operacji z LSR	
Przygotowanie listy rankingowej operacji wg lokalnych kryteriów wyboru		Lista rankingowa/Uchwała zatwierdzająca listę	